

RENAULT SCENIC



**З RENAULT SCENIC
ЖИТТЯ СТАЄ ВЕСЕЛІШИМ!
ЙОГО СПОРТИВНИЙ ХАРАКТЕР
ДАРУЄ СПРАВЖНЄ ЗАДОВОЛЕННЯ.
ГОСТИННИЙ САЛОН ВІДРОДЖУЄ
ПОНЯТТЯ КОМФОРТУ.
ЗАБУДЬМО ПРО ТРУДНОЦІ –
ЗГАДАЙМО ПРО SCENIC!**





СВІТ ВЕЛИКОГО ДИЗАЙНУ

ЗАДНІ ЛІХТАРІ НАЧЕ АВТОГРАФ МАЙСТРА.

Задні ліхтарі мають форму бумеранга та підкреслюють легкість, елегантність і стрімкість форм. Ви також можете помітити схожість із New Megane Coupe, якщо поглянете на лінії кузова, які немовби набігають на високі борти, що хвилеподібно закруглюються на задній частині автомобіля.





МІЙ ПРОСТІР

ФОРМУЛА КОМФОРТУ.





Новий Scenic започатковує нове розуміння простору, де комфорт має вирішальне значення. Сидіння мають широкий діапазон регулювань. Для водія та пасажирів забезпечено прекрасний огляд. Показання приладів чудово читаються, а кнопки всіх регулювань розміщено в найзручніших місцях. Окрім того, Scenic пропонує до 86 літрів додаткового простору у вигляді полиць, ніш, відділень для речей, що є найкращим показником у цьому класі.

ПОКАЗНИК ВИСОКОГО РІВНЯ

НЕРОЗРИВНИЙ ЗВ'ЯЗОК ІЗ ДОРОГОЮ.

Високий рівень інженерної майстерності втілено в елементах Scenic, зокрема, підвісці, рульовому механізмі, гальмовій системі, системі контролю й безпеки руху. Це дозволяє водію рухатися з комфортом і задоволенням, легко долаючи віражі, підйоми й мокрі ділянки дороги.





У Scenic помітні зусилля, які докладає Renault, щоб зменшити шкідливий вплив автомобілів на навколишнє середовище. Протягом останніх десяти років Renault зменшив споживання енергії на 25%, на 57% – споживання води й на 38% – викиди летучих органічних речовин.



1. ДАТЧИК ДОЩУ Й СВІТЛА

Склоочисники мають режим автоматичного вмикання й вибору режиму роботи, який залежить від інтенсивності опадів. Світло автоматично вмикається, коли сутеніє, або, наприклад, при в'їзді в тунель.

2. ДВОЗОННИЙ КЛІМАТ-КОНТРОЛЬ

Підтримує встановлену температуру й дозволяє водію і передньому пасажиру індивідуально встановлювати режими, такі як Auto, Fast або Soft, а також температуру й напрямок обдуву.

3. СОНЦЕЗАХИСНИЙ КОЗИРОК ІЗ ПІДСВІЧУВАННЯМ

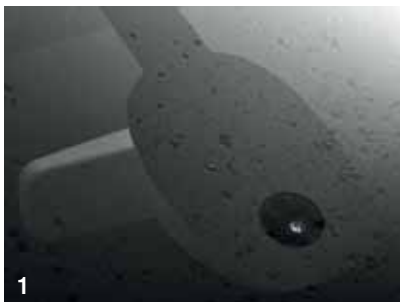
Удень козирок захистить від прямих сонячних променів, а в темряві порадує додатковим освітленням.

4. ДЕФЛЕКТОРИ ДРУГОГО РЯДУ

Пасажири заднього ряду можуть регулювати інтенсивність і напрямок потоку повітря.

5. СОНЦЕЗАХИСНІ ШТОРКИ

Пасажири другого ряду можуть скористатися натяжною шторкою для усамітнення й температурного комфорту.



ТЕХНОЛОГІЇ



1



2



3

1. КЛЮЧ-КАРТА «ВІЛЬНІ РУКИ»

Відімкнути двері й запустити двигун можна, не виймаючи ключ-карту з кишені. Коли Ви віддаляєтеся від автомобіля, двері автоматично замикаються.

2. АУДІОСИСТЕМА З BLUETOOTH

Найкраща якість тривимірного звучання досягається завдяки 8 динамікам 140Вт і саунд-системі Arkamys. Також є режими «тільки для водія» і «тиша на задньому ряду».

3. З'ЄДНАННЯ USB

За допомогою спеціальних портів USB та iPod можна підключати цифрові носії й користуватися ними, не відриваючи рук від керма.

4. КРУЇЗ-КОНТРОЛЬ

Дозволяє підтримувати встановлену швидкість і запрограмувати обмеження швидкості. Дисплей відображає різні режими за допомогою диференціації за різними відтінками кольору.



4



5

5. ЗАДНІЙ ПАРКТРОНІК

Для полегшення маневрування система допомоги при паркуванні попереджає поступальними сигналами й картинкою, яка відображається на дисплеї, про наближення до об'єктів позаду автомобіля.

6. ЕЛЕКТРОПРИВІД СТОЯНКОВОГО ГАЛЬМА

При вимиканні двигуна сервопривод автоматично затягує стоянкове гальмо.



6



1. ПІДСТАВКА ДЛЯ ПЕРЕВЕЗЕННЯ ВЕЛОСИПЕДІВ ІЗ КРІПЛЕННЯМ НА ФАРКОПІ

Спеціальна підставка для перевезення велосипедів має зсувний механізм кріплення, завдяки якому можна зрушувати всю конструкцію, отримуючи вільний доступ до дверей багажника. Перевезти додатковий багаж допоможе бокс на даху Touring Line, який кріпиться за допомогою оригінальних алюмінієвих дуг.



2. АЛЮМІНІЄВІ ЛЕСРИ

Лесри Scenic Touring Line міцні, ідеально гармонують з дизайном, прості для монтажу й можуть використовуватися для кріплення різноманітних аксесуарів.

3. ФАРКОП COL-DE-CYGNE

Естетичний вигляд і можливість демонтажу за допомогою інструментів.

4. ФАРКОП RDSO

Монтаж і демонтаж можливий без допомоги інструментів. Елегантно виглядає й не псує вигляд Вашого Scenic.

5. ДИСКИ AVANZA

Renault пропонує на Ваш вибір безпечні й гарні легкосплавні диски Avanza. Вони відрізняються за кольором і розміром.



5



6

6. ДИТЯЧЕ КРИСЛО KIDFIX

Розраховано на дітей віком від 4 до 10 років. Кріпиться на задніх сидіннях за допомогою ременів безпеки або ISOFIX.



7

7. DVD-ПРОГРАВАЧ

Система складається з програвача DVD й екрана 7 дюймів 16:9. Пасажирам не доведеться нудьгувати, адже система має порт USB і слот для карт SD.



8

8. AUDIO CONNECTION BOX

Цей аксесуар особливо актуальний, якщо Ваша версія не має порта USB. Audio Connection Box дозволяє підключати й керувати переносним програвачем за допомогою кнопок під кермом, а роз'єм jack дає можливість підключати практично будь-яке аудіоджерело.

1. ДЕФЛЕКТОРИ

Дозволяють провітрювати салон за допомогою потоків повітря зі злегка відкритих вікон Вашого Scenic.



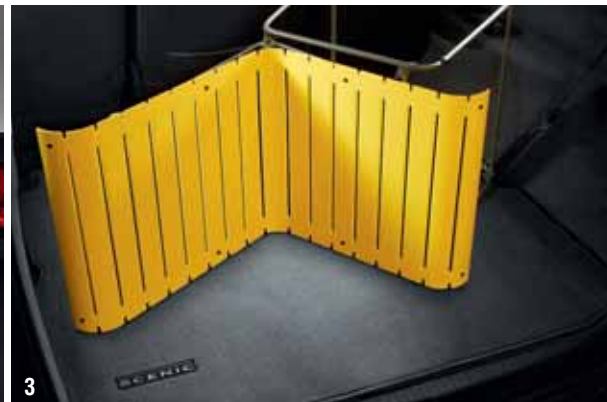
2. БРИЗКОВИКИ

Передні й задні бризковики захищають кузов від бруду, гравію й піску.



3. КИЛИМОК ДЛЯ БАГАЖНОГО ВІДДІЛЕННЯ

Зовнішню поверхню килимка зроблено з ворсистого матеріалу, а внутрішню – з каучуку. Форма килимка точно відповідає геометрії підлоги відсіку.



4. СУМКА-ВІДСІК

Кріпиться на задню частину центрального підлокітника. Використовується для розміщення невеликих предметів першої необхідності.



5. СУМКА-ПІДЛОКІТНИК

Розміщується посередині заднього сидіння й може використовуватися як підлокітник з відділенням для речей усередині.



6. ПЕРЕНОСНИЙ ХОЛОДИЛЬНИК

Під час довгих поїздок він збереже свіжість продуктів і напоїв. Легкий для транспортування холодильник кріпиться на задньому сидінні за допомогою ременів безпеки.



1-4. САЛОННІ КИЛИМКИ

Точно відповідають формі підлоги, й на 100% сумісні з підлоговими кріпленнями. Безпечні й високоякісні килимки Renault гармонійно вписуються в інтер'єр Scenic. На Ваш вибір – килимки з ворсистого матеріалу й каучуку.



5. ЛЕГКЕ ПОКРИТТЯ БАГАЖНОГО ВІДДІЛЕННЯ

Призначено для захисту багажного відділення від забруднення. Легко зкручується й укладається в переносну сумку.

6. ЗАХИСНИЙ ПІДДОН

Захисний піддон ідеально підігнаний під розмір багажного відсіку. Піддон має покриття, яке легко миється й запобігає ковзанню багажу.

МОДУЛЬОВАНІСТЬ



МОДУЛЬОВАНІСТЬ SCENIC

Об'єм багажного відділення Scenic – до 522 літрів.



Scenic має 5 повноцінних пасажирських місць й широкі можливості для модулювання. Сидіння легко й просто складаються у різних варіаціях. Короткий переїзд чи поїздка на пікнік із друзями ніколи не створюватимуть проблем.

ГАМА КОЛЬОРІВ



БІЛИЙ «КРИЖАНИЙ» 369* СИНІЙ «КОРОЛІВСЬКИЙ» 460* СІРИЙ «ПЛАТИНА» D69 СІРИЙ «КАССІОПЕЯ» KNG СІРИЙ «ЗАТЬМАРЕННЯ» B66 ЧОРНИЙ ПЕРЛАМУТР 676 БЕЖЕВО-ПОПЕЛЯСТИЙ HNK



БЕЖЕВИЙ D11 ЗЕЛЕНИЙ ОКСАМИТ DNH ЯСКРАВО-ЧЕРВОНИЙ NNJ СИНІЙ «ЕКСТРИМ» RNA СИНІЙ «ОПАЛОВИЙ» RPA КАВОВИЙ «МОККА» CNB

* ЛАК

КОВПАКИ Й ДИСКИ



1. Декоративні ковпаки COMPLEA 16"
Серія для AUTHENTIQUE і EXPRESSION



2. Легкосплавні диски SPIRALE 16"
Опція для EXPRESSION



3. Легкосплавні диски PROTEUS 16"
Серія для DYNAMIQUE

ВАРІАНТИ ВИКОНАННЯ



AUTHENTIQUE

Темна тканинна оббивка Voxi, ABS, EBV, AFU, кондиціонер, CD/mp3-програвач 4x15 Вт, 4 подушки безпеки, адаптивний електропідсилювач керма, передні й задні електросклопідіймачі, центральний замок із ДК, електрорегулювання й обігрів зовнішніх дзеркал, карта-ключ Renault, кріплення ISOFIX на задньому сидінні, регулювання сидіння водія за висотою.



ОПЦІЇ: протитуманні фари, фарба металік.



EXPRESSION =authentique +

Темна тканинна оббивка Pleven, автоматичне стоянкове гальмо, клімат-контроль, датчик дощу й світла, протитуманні фари, зовнішні дзеркала з електроприводом в тон кузова, підсвічування відділень для речей у підлозі, сонцезахисні шторки для задніх дверей, регулювання поперекової опори сидіння водія + складане сидіння переднього пасажиря для перевезення довгих предметів. Складані столики + кишені на спинках передніх сидінь, CD/mp3-4x15 Вт-USB-Bluetooth.



ОПЦІЇ: круїз-контроль, обігрівач передніх сидінь, передній підлокітник, шкіряне оздоблення керма легкосплавні диски R16, фарба металік.



DYNAMIQUE

= expression +

Подушки безпеки у вигляді шторок, круїз-контроль, сидіння переднього пасажира, регульоване за висотою, CD/mp3 4x30 Вт, темна тканинна оббивка Datcha, шкіряне обплетення керма, легкосплавні диски R16 Proteus

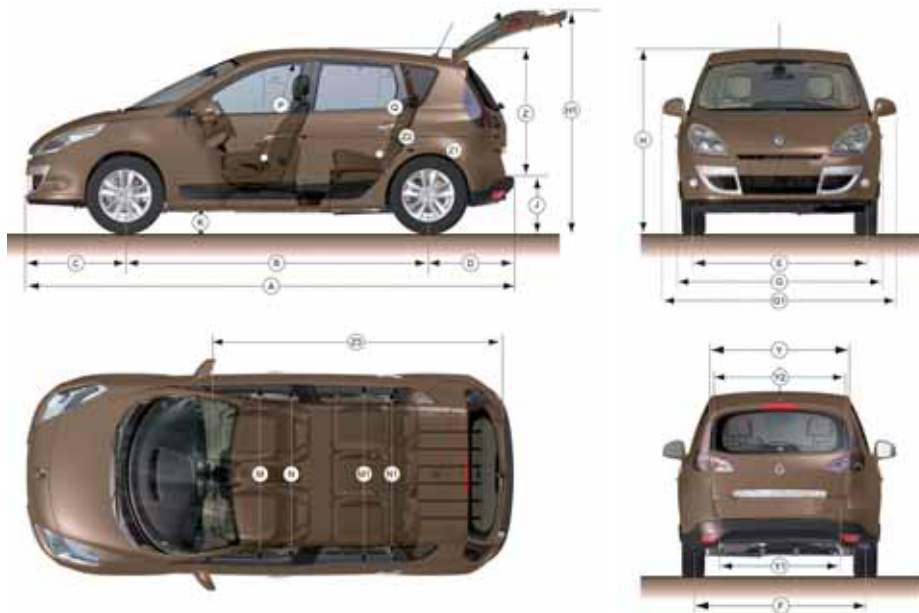
ОПЦІЇ: фарба металік, шкіряна оббивка салону, центральне відділення для речей на полозах, обігрівач передніх сидінь, карта-ключ із функцією «вільні руки», фари Ві-хепол із автоматичним коректуванням світлового пучка + омивач фар, ESP + задній парктронік.



ТЕХНІЧНІ ХАРАКТЕРИСТИКИ

Двигун	1.6 - 16 кл.	2.0 – 16 кл.
Трансмісія	6-ст	CVT
Тип упорскування	багатоточкове упорскування	
Кількість місць	5	
Об'єм двигуна, см ³	1598	1997
Діаметр x хід поршня, мм	79,5 x 80,5	84 x 90,1
Кількість циліндрів і клапанів	4/16	4/16
Ступінь стисання	9,7 : 1	10,2 : 1
Максимальна потужність кВт (к.с.) при об/хв	81 (110) - 6000	105 (143) - 6000
Обертальний момент, Нм	151 (4250)	190 (3750)
Тип підсилювача рульового керування	електричний зі змінюваним коефіцієнтом зусилля	
Діаметр розвороту, м	11,05	
Максимальна швидкість, км/год	185	190
Розгін від 0 до 100 км/год, с	12,6	10,6
Об'єм паливного бака, л	60	
Витрата палива – траса, л/100 км	6,0	6,5
Витрата палива – комбінований режим, л/100 км	7,4	7,9
Витрата палива – місто, л/100 км	9,8	10,3
Гальма передні/задні	дискові (вентильовані)/дискові	
Розмір шин	195/65 R15	205/60 R16
Маса, кг	1450	1489
Вантажопідйомність, кг	435	
Максимальна маса причепа з гальмами/без, кг	1300/750	

ОБ'ЄМИ Й ГАБАРИТИ



ОБ'ЄМИ, л	SCENIC
Об'єм багажного відділення до полиці	437
Об'єм багажного відділення зі складеними сидіннями заднього ряду	1637
Об'єм багажного відділення без сидінь заднього ряду	1837
Загальний об'єм відділень для речей салону	86
ГАБАРИТИ, мм	
A - Довжина	4344
B - Міжосьова відстань	2703
C - Передній звис	885
D - Задній звис	757
E - Передня коля	1546
F - Задня коля	1547
G - Ширина	1845
G1 - Ширина з зовнішніми дзеркалами	2077
H - Висота	1678
H - Висота з урахуванням багажних леєрів	1837
H1 - Висота з урахуванням піднятих багажних дверей	1998
J - Висота порога багажного отвору	602
K - Кліренс	> 120
M - Ширина на рівні ліктів передніх пасажирів	1486
N - Ширина на рівні плечей передніх пасажирів	1445
P - Висота від подушок передніх сидінь до стелі при нахилі 14°	968
Q - Висота від подушок задніх сидінь до стелі при нахилі 14°	901
Y - Ширина багажного отвору у верхній/максимальній частині	980 / 1092
Y1 - Ширина багажного отвору в нижній частині	975
Y2 - Ширина багажного відділення на рівні виступів колісних арок	1105
Z - Висота багажного отвору	858
Z1 - Довжина багажного відділення за сидіннями 2-го ряду мін./макс.	847 / 977
Z2 - Довжина багажного відділення за передніми сидіннями	1680
Z3 - Довжина завантаження при складеному сидінні переднього пасажира	2508
Висота багажного відділення від підлоги до багажної полиці	550

ОФІЦІЙНІ ДИЛЕРИ RENAULT В УКРАЇНІ

Місто	Назва компанії	Адреса	Телефон
Біла Церква	“Європа Плюс”	вул. Тарашанська, 193	(0446) 33-91-12, 33-20-33
Вінниця	ТОВ “Автоплаза Вінниця”	вул. Київська, 49	(0432) 539-539
Дніпродзержинськ	ТОВ “МСС”	пр-т Аношкіна, 1-б	(0562) 55-08-01
Дніпропетровськ	“Сингл”	пр-т Газети Правда, 127-б;	(0562) 35-02-00
Дніпропетровськ	“Сингл”	Запорізьке шосе, 25-а;	(056) 790-37-57
Донецьк	АТВТ “Компанія Алекс”	вул. Куйбишева, 97	(062) 203-77-55, 203-72-24
Донецьк	“Родно”	пр-т Ілліча, 93	(062) 385-88-55
Житомир	ТОВ “Автопрана”	вул. Вітрука, 8	(0412) 39-85-80
Запоріжжя	“Авто-Р”	вул. Глісерна, 16	(0612) 12-52-32
Івано-Франківськ	“В.С.К.”	вул. Хриплинська, 5-а	(0432) 50-38-00
Київ	“Арма Моторс”	вул. Нагірна, 47	(044) 490-23-00
Київ	“Кий Авто Холдинг”	Харківське шосе, 18	(044) 536-96-99
Київ	“Вестком”	пр-т Московський, 8, корп.1	(044) 207-77-27
Київ	“Автоцентр Голосіівський”	вул. Героїв Оборони, 4	(044) 277-70-77
Київ	“Авто-Мотив”	вул. М.Грінченка, 18	(044) 495-88-18
Київ	“Інститут транспорту нафти” (ІТН)	вул. Артема, 60	(044) 484-32-11
Кіровоград	“Франк Моторс”	вул. 50-річчя Жовтня, 17	(0522) 30-41-21
Кривий Ріг	“Нара”	пр-т Миру, 13-а	(056) 404-09-00
Луганськ	“ЛАКК”	вул. Оборонна, 72-б	(0642) 500-370
Луцьк	“Луцьк-Експо”	вул. Дубенська, 16	(0332) 74-69-11
Львів	“Ю.Р.К.”	вул. Б.Хмельницького, 228	(0322) 44-24-44
Миколаїв	“М Моторс”	вул. Героїв Сталінграда, 105/1	(0512) 72-16-62
Мукачеве	ТОВ “Прем'єра Авто”	вул. Автомобілістів, 3-б	(03131) 3-13-34
Одеса	ТОВ “АВТО ГРУП +”	пр-т Маршала Жукова, 6-а	(048) 702-28-00, 737-33-22
Рівне	“Славекс Авто”	вул. Пухова, 85	(0362) 69-06-69
Севастополь	ПП “Легалпарк”	вул. Борисова, 5	(0692) 93-70-07
Сімферополь	“Акваторія-А”	вул. Київська, 187	(0652) 70-70-88
Суми	“Автодім Пасаж”	пр-т Курський, 135	(0542) 658-775
Тернопіль	ТОВ “ТЕРКО Авто Центр”	с. Великі Гаї, вул. Об'їзна, 23-а	(0352) 43-40-50
Харків	“ТРЕК”	вул. Плеханівська, 39-а	(057) 715-45-56
Харків	“Інком-Авто Харків”	пр-т Московський, 247	(057) 766-03-03
Херсон	“Автоплаза Херсон”	Бериславське шосе, 11	(0552) 32-26-14
Хмельницький	ТД “Фаворит Авто”	Вінницькое шосе, 23	(0382) 717-517
Черкаси	“Автоплаза Черкаси”	пр-т Хіміків, 54	(0472) 71-23-12
Чернівці	“Західавтолюкс”	вул. Коломийська, 1	(0372) 586-000, 575-555

АГЕНТИ RENAULT В УКРАЇНІ

Місто	Назва компанії	Адреса	Телефон
Горлівка	“Скляр-Авто”	вул. Остапенка, 8-б	(06242) 2-90-52
Дрогобич	“Автоцентр”	вул. Гайдамацька, 5-а	(0324) 41-75-38
Маріуполь	Філія АТВТ “Компанія Алекс”	пр-т Металургів, 133-в	(0629) 41-87-82
Полтава	“Авто Стиль”	вул. Фрунзе, 225	(0532) 611-311
Слов'янськ	“Автоцентр Лімузин”	вул. Шевченка, 19	(06262) 3-40-64
Ужгород	Філія ТОВ “Прем'єра Авто”	с. Минай, вул. Козацька, 1-а	(0312) 66-55-18
Тячів	Філія ТОВ “Прем'єра Авто”	вул. Незалежності, 90-а	(03134) 3-35-75
Чернігів	Філія “Арма Моторс”	вул. Гагаріна, 18	(0462) 970-900



ЕКОЛОГІЧНІ СТАНДАРТИ ВІД RENAULT



Політика Renault стосовно екології базується на прагненні осмислити й запобігти забрудненню планети. Програма **Renault eco2** – перш за все повага до навколишнього середовища, що виражається в ініціативних програмах, а також економічних і все менш екологічно шкідливих автомобілях.

- **ЕКОЛОГІЧНІ.** Враховуються всі цикли життя автомобіля. Починаючи з підготовки проекту, перевага надається якісним нетоксичним матеріалам, конструкціям двигунів з низьким рівнем викиду CO₂ та витратою палива, можливості вторинної переробки використаної сировини.

- **ЕКОНОМІЧНІ.** Всі технологічні нововведення мають значення, насамперед, за умови поліпшених показників економічності двигунів, що характеризуються при цьому досконалими технічними характеристиками.



RENAULT – ОЗНАЧАЄ БЕЗПЕЧНО



ПОКАЗНИКИ БЕЗПЕКИ, ЩО БАЗУЮТЬСЯ НА РЕАЛЬНІЙ СТАТИСТИЦІ.

Вже 12 моделей Renault отримали найвищу оцінку – 5 зірок в краш-тестах Euro NCAP*. Безпека автомобілів Renault ґрунтується на більш ніж 50-річному досвіді. Прораховуються ризики й використовуються всі можливі засоби безпеки. Наприклад, результати проведених Euro NCAP* тестів на екстрене гальмування серед різних марок підтвердили найвищі показники технологій Renault.

АКТИВНА УЧАСТЬ У ПОПУЛЯРИЗАЦІЇ БЕЗПЕЧНОГО СПІВІСНУВАННЯ НА ДОРОЗІ.

Renault бере активну участь у безпечному русі. Починаючи з 2000 року, Renault пропагує основи безпечного руху серед дітей за допомогою міжнародної програми "Безпека передусім", що залучила більше 8 мільйонів дітей і підлітків в усьому світі.

НАДІЙНА ПРОДУКЦІЯ, ПРИЗНАЧЕНА ДЛЯ КОЖНОГО КЛІЄНТА.

З огляду на те, що прагнення до безпеки має глобальний характер, компанія Renault закликає всіх клієнтів довіритися своєму автомобілю. Це справжній захисник, обладнаний всіма необхідними системами безпеки, відповідно до міжнародних стандартів.

* Euro NCAP (European New Car Assessment Program) є незалежним експертом.



RENAULT – ЧЕМПІОН СВІТУ В ПЕРЕГОНАХ ФОРМУЛИ-1 В 2005 И 2006 РОКАХ



ФОРМУЛА-1 – ШКОЛА ДОСКОНАЛОСТІ.

Формула-1 – це змагання людей і техніки, де планка піднята дуже високо. Головний принцип – це, насамперед, надійність. Техніка не повинна підводити навіть в умовах екстремальних фізичних навантажень.

Ця філософія панує при створенні гоночних болідів, але багато технічних досягнень знаходять своє застосування й переходять до серійних автомобілів. Участь у перегонях Формули-1 дає можливість впровадити й випробувати в найсуворіших умовах системи й вузли, які, довівши свою надійність перемогами, заслужили право бути застосованими в повсякденному житті.

ХТО МОЖЕ БУТИ КРАЩИМ ЗА ФАХІВЦІВ RENAULT НА СЛУЖБІ У ВАШОГО АВТОМОБІЛЯ?

ТЕХНІЧНЕ ОБСЛУГОВУВАННЯ

Продавши Вам автомобіль Renault, ми взяли на себе важливе зобов'язання – забезпечити Вас усім необхідним для його якісного й недорогого обслуговування.

Всі проблеми, пов'язані з функціонуванням Вашого Renault, ми беремо на себе. Вам залишається лише отримувати задоволення від керування, насолоджуватися швидкістю й комфортом.

Щоразу, коли Ви довіряєте Ваш автомобіль офіційним дилерам Renault, Ви використовуєте величезний досвід з обслуговування й ремонту автомобілів, накопичений нашою компанією.

ГАРАНТІЯ НА RENAULT SCENIC

Компанія Renault відповідає за якість і надійність обраного Вами автомобіля. Гарантійний строк становить **3 роки або 100 000 км** пробігу. Гарантія на лакофарбове покриття становить 3 роки, гарантія на кузов від наскрізної корозії – 6 років. Компанія Renault також прихильник політики помірних цін на обслуговування автомобілів.

ПРОГРАМА ФІНАНСУВАННЯ

RENAULT FINANCE – СПЕЦІАЛЬНА КРЕДИТНА ПРОГРАМА RENAULT. Програма Renault Finance розроблена спеціалізованим банком RCI Banque (Renault Credit International), 100% акцій якого належить групі Renault. **Це перша програма в Україні від власного банку автовиробника і її дія поширюється на весь модельний ряд Renault.** Програма Renault Finance розроблена з урахуванням максимальної зручності для клієнтів:

- Пільгова кредитна ставка
- Строк кредиту до 7 років
- Відсутність прихованих комісій

Довідатися більше про програму Renault Finance можна за телефоном гарячої лінії 0-800-500-351 (безкоштовний зі стаціонарних телефонів у межах України) або на сайті www.renault.ua

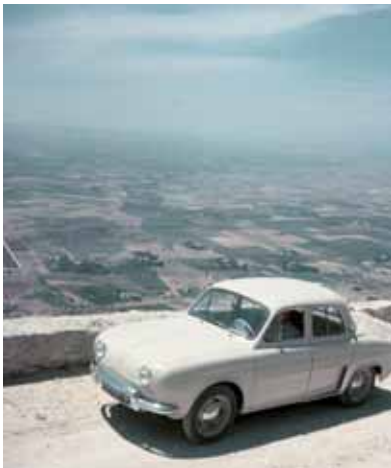
Кредитування по програмі здійснюється банком-партнером ІНДЕКС-БАНК (ліцензія НБУ №99 від 16.01.2003 р.)

RENAULT ASSISTANCE

Купуючи автомобіль марки Renault, клієнт може розраховувати на допомогу на дорозі. Подзвонивши на цілодобову лінію технічної підтримки RENAULT ASSISTANCE, можна викликати технічних фахівців або евакуатор, а також скористатися іншими можливостями програми.

**Цілодобова лінія
технічної підтримки Renault Assistance:
0-800-500-149**

RENAULT assistance



RENAULT SCENIC



www.renault.ua

Гаряча лінія: 0 800 500 351

Цілодобова лінія Renault Assistance: 0 800 500 149

3
РОКИ ГАРАНТІЇ
100 000 км

Дійсна публікація містить найбільш точні відомості на день її здачі до друку. Відповідно до політики постійного вдосконалення своєї продукції, група Renault залишає за собою право вносити зміни в технічні характеристики й конструкцію описуваних і представлених автомобілів, а також додаткового устаткування. Інформація про ці зміни в найкоротший термін доводиться до відома офіційних представників групи Renault. Через обмежені можливості друкарського процесу, відтворені в дійсному документі кольори кузову або оздоблення салону можуть дещо відрізнятися від реальних. Авторські права захищені. Повне або часткове відтворення дійсної публікації в будь-якій формі й будь-яких засобах без попереднього письмового дозволу групи Renault заборонено. Надруковано в жовтні 2009 року.