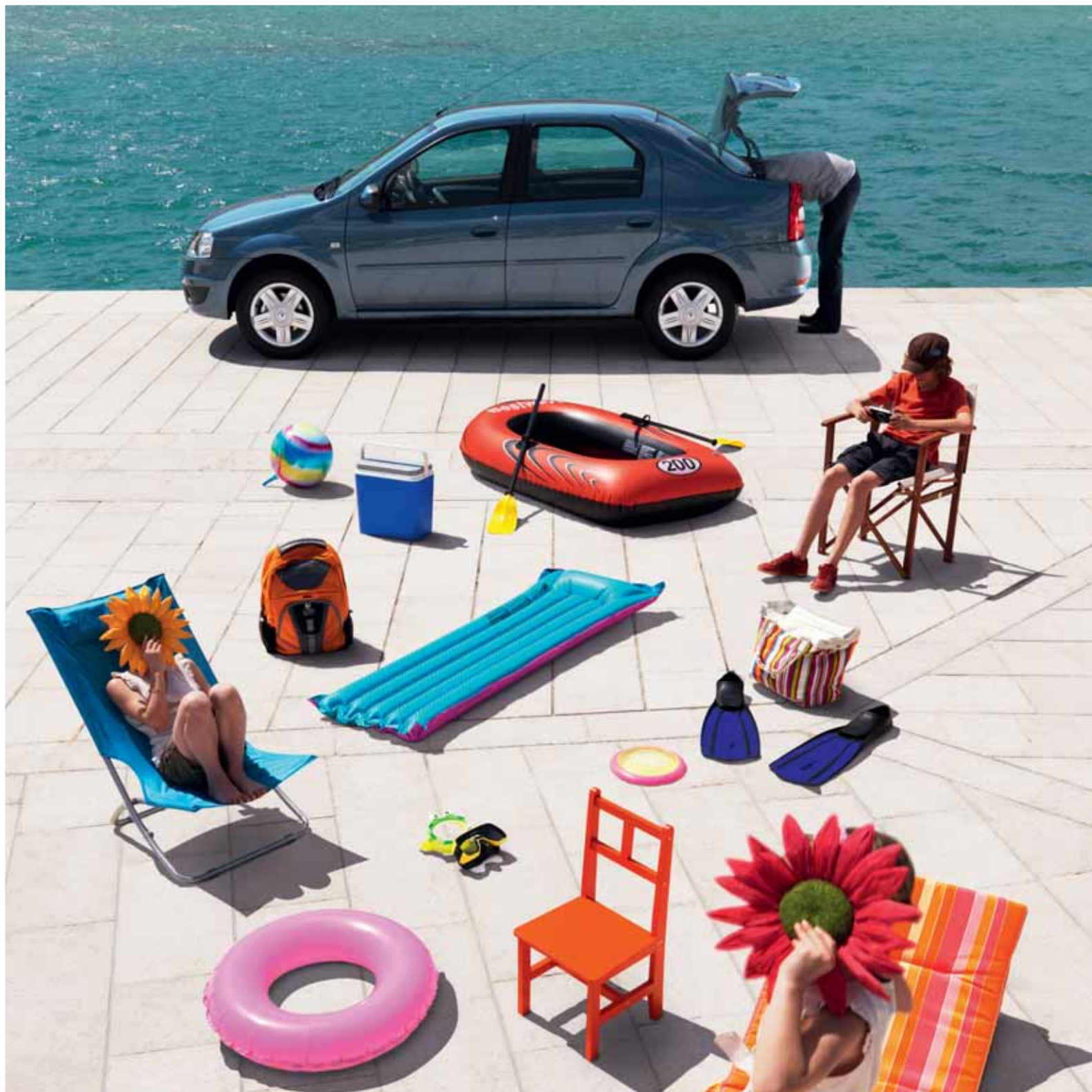


LOGAN



**ДО ВАШИХ ПОСЛУГ
СУЧАСНИЙ ДИЗАЙН, ПРОСТОРИЙ
ТА ЗРУЧНИЙ САЛОН. НАДІЙНИЙ ТА
МІЦНИЙ RENAULT LOGAN ГОТОВИЙ
ПРИНОСИТИ ЗАДОВОЛЕННЯ ТА БУТИ
КОРИСНИМ СВОЇМ ВЛАСНИКАМ.**





СВОБОДА ПОТРЕБУЄ ПРОСТОРУ

З КОМФОРТОМ У ДОРОГУ...





Навряд чи хто-небудь буде скаржитися на надлишок вільного місця в салоні. П'ять повноцінних місць і комфортний ергономічний салон роблять поїздки ідеальними в будь-яких умовах. Потужний обігрівач та кондиціонер*, багажне відділення об'ємом 510 літрів, надійна гальмівна система й рульове керування дозволять із упевненістю підкорювати як міські, так і заміські дороги.

*Залежно від версії





НАДІЙНИЙ І МІЦНИЙ

ЗАДОВОЛЕННЯ ТА ВПЕВНЕНІСТЬ

Інженерно вивірена конструкція, якість матеріалів, досконале складання... В Renault Logan немає місця випадковостям. Усе в цьому автомобілі сконструйовано з розрахунком на роботу в складних дорожніх та кліматичних умовах. Двигуни, що встановлюються на цей автомобіль, вже пройшли сувору перевірку часом та дорогами й заслужили славу витривалих та невибагливих в обслуговуванні. Залежно від версії Ваш Renault Logan може бути обладнаний чотирма подушками безпеки й ABS із системою допомоги при екстремому гальмуванні.



АКСЕСУАРИ



1. БРИЗКОВИКИ на передніх і задніх колесах захищають кузов від піску, гравію та бруду.

2. CD-ПРОГРАВАЧ.

CD/CD-R/CD-RW/MP3/WMA/AAC/ID-3 Tag. Має пряме з'єднання iPod, а також додатковий вхід AUX для приєднання Вашого mp3-плеєра. Технологія компенсації Supreme дозволить поліпшити якість стиснутих музичних файлів.

3. ЦЕНТРАЛЬНИЙ ПІДЛОКІТНИК,

регульований за кутом нахилу, має також речове відділення.

4. КИЛИМОК-ПІДДОН, що точно повторює форму багажного відділення. Легко виймається й миється.

5. КОМПЛЕКТ «ВІЛЬНІ РУКИ» PARROT 3200.

Без дротів, кольоровий дисплей, можливість навігації по меню мобільного телефону.

6. ДИТЯЧЕ КРИСЛО DUO PLUS ISOFIX

для дітей від 9 міс. до 4 років. П'ятиточкова система кріплення ременів і надійна система фіксації самого крісла дозволяють надійно утримувати дітей в безпеці.

7. ФАРКОП надійно фіксує причіп. Легко монтується й естетично виглядає.

Відповідає суворим нормам (Е64/20).

8. ЗАДНІЙ ПАРКТРОНІК.

Завдяки системі допомоги при паркуванні рух заднім ходом стає набагато зручнішим та безпечнішим.

9. КИЛИМКИ.

Доступна широка гама гумових та ворсових килимків, які ідеально відповідають геометрії підлоги.

10. ПОПЕРЕЧНІ БАГАЖНІ ДУГИ.

Антикорозійне покриття. Відповідають вимогам City Crash Test. Дозволяють перевозити габаритний вантаж, кріпляться на встановлені на заводі кріплення.



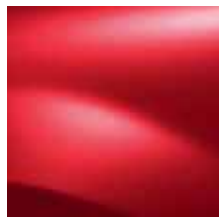
КОЛЬОРИ КУЗОВА

ЛАК



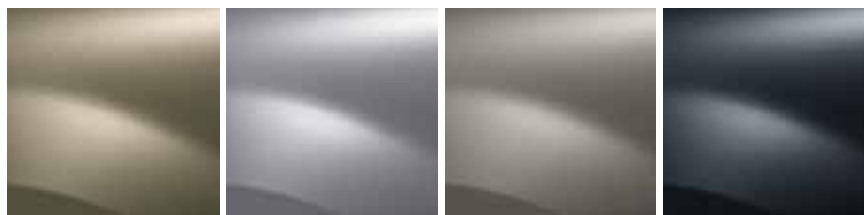
369 БІЛИЙ

61Н «СИНІЙ МОРСЬКИЙ»



21D ЯСКРАВО-ЧЕРВОНИЙ

МЕТАЛІК



HNL БЕЖЕВИЙ

D69 СІРИЙ «ПЛАТИНА»

KNM СІРИЙ «БАЗАЛЬТ»

KNA СІРИЙ «КОМЕТА»



RNZ СИНІЙ «ЕЛЕКТРО»

RNF СИНІЙ «МІНЕРАЛ»

I45 СИНІЙ

76В ТЕМНО-ЧЕРВОНИЙ

ГАБАРИТИ



ОБ'ЄМ БАГАЖНИКА (л)		510
ГАБАРИТИ (мм)		
A	Міжосьова відстань	2 634
B	Довжина	4 290
C	Передній звис	797
D	Задній звис	858
E	Передня колія	1 481
F	Задня колія	1 470
G	Ширина із дзеркалами/без дзеркал	1 989/1 723
H	Висота	1 511
J	Завантажувальна висота багажного отвору	717
K	Кліренс	155
L	Довжина салону від педалей до спинки заднього сидіння	1 685
M	Ширина на рівні ліктів передніх пасажирів	1 415
M1	Ширина на рівні ліктів задніх пасажирів	1 426
N	Ширина на рівні плечей передніх пасажирів	1 388
N1	Ширина на рівні плечей задніх пасажирів	1 424
P1	Відстань від подушки передніх сидінь до стелі	905
P2	Відстань від подушки задніх сидінь до стелі	873
Y	Ширина багажного отвору у верхній частині	1 072
Y1	Ширина багажного отвору в нижній частині	941
Y2	Максимальна ширина багажного отвору	1 127
Y3	Ширина багажного відділення між колісними арками	1 017
Z1	Глибина багажного відділення	1 029
Z2	Висота багажного відділення	520

ВАРІАНТИ ВИКОНАННЯ

BASE

- Захист картера
- Імобілайзер
- Коректор фар
- Обігрів заднього скла
- Захисні щитки на гальмівні диски
- Попільниця та прикурювач
 - Міні-ковпаки
- Сталеві диски R14



опції:

- Подушка безпеки водія
- Фарба металік



AMBIENCE

= BASE +

- Центральний замок
- Сталеві диски R15
- Повнорозмірні ковпаки
- Подушка безпеки водія
- Освітлення багажного відділення

опції:

- Пакет «подушка безпеки переднього пасажир + ABS»
- Фарба металік
- Гідропідсилювач
- Протитуманні фари
- Пакет «кондиціонер + гідропідсилювач»
- Пакет «передні ел. склопідіймачі + ДК центральним замком»
- Легкосплавні диски R15
- CD-програвач





LAUREATE

= AMBIENCE +

- Гідропідсилювач
- Бортовий комп'ютер
- Передні ел. склопідймачі + ДК
- Регулювання рульової колонки за висотою
- Дзеркала, молдинги, зовнішні ручки дверей, пофарбовані в тон кузова
- Сидіння водія, регульоване за висотою
- Кишені в спинках передніх сидінь
- CD-програвач

ОПЦІЇ:

- Подушка безпеки переднього пасажир + ABS
- Кондиціонер
- Задні ел. склопідймачі
- Легкосплавні диски R15
- Фарба металік
- CD/MP3-програвач



PRESTIGE

= LAUREATE +

- Подушка безпеки переднього пасажир
- Кондиціонер
- CD/MP3-програвач

ОПЦІЇ:

- Пакет «передні бокові подушки безпеки + ABS»
- Задні ел. склопідймачі
- Легкосплавні диски R15
- Фарба металік

ТЕХНІЧНІ ХАРАКТЕРИСТИКИ

ВЕРСІЯ	1.4i	1.6i	1.5 dCi
Кількість місць	5	5	5
ТРАНСМІСІЯ			
Тип/число передач	мех. 5-ступ.	мех. 5-ступ.	мех. 5-ступ.
ДВИГУН			
Норми токсичності	Euro 3	Euro 3	Euro 4
Об'єм двигуна (см ³)	1 390	1 598	1 461
Діаметр циліндра/хід поршня (мм)	79,5 x 70	79,5 x 80,5	76 x 80,5
Кількість циліндрів	4	4	4
Ступінь стискання	9,5	9,5	17,9 : 1
Кількість клапанів	8	8	8
Потужність (к.с./об.хв)	75/5500	90/5500	70/4000
Обертальний момент (Нм/об.хв)	112/3000	128/3000	160/1700
Тип двигуна	бензин	бензин	дизель
Тип упорскування	багатоточковий	багатоточковий	Common rail
ПІДВІСКА			
Передня	Псевдо «McPherson» із трикутними важелями		
Задня	H-подібна вісь із програмованою деформацією, з'єднана із гвинтовими пружинами й вертикальними амортизаторами		
РУЛЬОВЕ КЕРУВАННЯ			
Радіус розвороту		10,5 м	
Кількість обертів керма без підсилювача/з підсил.		4,5/3,2	
ГАЛЬМА			
Передні/задні		дискові/барабанні	
ЕКСПЛУАТАЦІЙНІ ХАРАКТЕРИСТИКИ			
Максимальна швидкість (км/год)	162	175	158
Час розгону від 0 до 100 км/год (с)	13	11,5	15
Корисне навантаження (кг)		560	535
ВИТРАТА ПАЛИВА			
Заміський цикл (л/100 км)	5,4	5,6	4,3
Комбінований цикл (л/100 км)	7,0	7,2	4,5
Міський цикл (л/100 км)	9,6	10	5
ОБ'ЄМИ			
Об'єм паливного бака (л)		50	
Об'єм багажного відділення (л)		510	
МАСА			
Споряджена маса (кг)	975	980	1065
Макс. маса причепа з гальмами (кг)		1100	1100
Макс. маса причепа без гальм (кг)		525	570
Загальна маса автомобіля із причепом (кг)		2300	2350
КОЛЕСА Й ШИНИ			
Шини	165/80/R14, 185/65/R15		185/65 R15

ОФІЦІЙНІ ДИЛЕРИ RENAULT В УКРАЇНІ

Місто	Назва компанії	Адреса	Телефон
Біла Церква	“Європа Плюс”	вул. Тарашанська, 193	(0446) 33-30-10, 34-30-10
Вінниця	ТОВ “Автоплаза Вінниця”	вул. Київська, 49	(0432) 539-539
Дніпропетровськ	“Сингл”	пр-т Газети Правда, 127-б;	(0562) 35-02-00
Дніпропетровськ	“Сингл”	Запорізьке шосе, 25-а;	(056) 790-37-57
Донецьк	АТВТ “Компанія Алекс”	вул. Куйбишева, 97	(062) 203-77-55, 203-72-24
Донецьк	“Родно”	пр-т Ілліча, 93	(062) 385-88-55
Житомир	ТОВ “Автопрана”	вул. Вітрука, 8	(0412) 39-85-80
Запоріжжя	“Авто-Р”	вул. Глісерна, 16	(061) 212-52-32
Київ	“Арма Моторс”	вул. Нагірна, 47	(044) 490-23-00
Київ	“Фірма “Київ Авто”	Харківське шосе, 18	(044) 536-96-99
Київ	“Вестком”	пр-т Московський, 8, корп.1	(044) 207-77-27
Київ	“Автоцентр Голосіївський”	вул. Героїв Оборони, 4	(044) 277-70-77
Київ	“Авто-Мотив”	вул. М.Грінченка, 18	(044) 495-88-18
Київ	“Інститут транспорту нафти” (ІТН)	вул. Артема, 60	(044) 484-32-11
Кіровоград	“Франк Моторс”	вул. 50-річчя Жовтня, 17	(0522) 30-41-21
Кривий Ріг	“Нара”	пр-т Миру, 13-а	(056) 404-09-00
Луганськ	“ЛАКК”	вул. Оборонна, 72-б	(0642) 500-370
Луцьк	“Луцьк-Експо”	вул. Дубенська, 16	(0332) 74-69-11
Львів	“Ю.Р.К.”	вул. Б.Хмельницького, 228	(0322) 44-24-44
Миколаїв	“М Моторс”	вул. Героїв Сталінграда, 105/1	(0512) 72-16-62
Мукачеве	“Авто Старт-М”	вул. Автомобілістів, 3-б	(03131) 3-13-34
Одеса	ТОВ “АВТО ГРУП +”	пр-т Маршала Жукова, 6-а	(048) 702-28-00, 737-33-22
Одеса	“Автомир”	вул. Гайдара, 13-а	(0482) 49-22-22, 743-44-04
Рівне	“Славекс Авто”	вул. Пухова, 85	(0362) 69-06-69
Севастополь	ПП “Леганарк”	вул. Борисова, 5	(0692) 93-70-07
Сімферополь	“Акваторія - А”	вул. Київська, 187	(0652) 70-70-88
Суми	“Автодім Пасаж”	пр-т Курський, 135	(0542) 658-775
Тернопіль	ТОВ “ТЕРКО Авто Центр”	вул. Бродівська, 45	(0352) 43-40-50
Ужгород	“Авто Старт-М”	с. Минай, вул. Козацька, 1-а	(0312) 66-55-18
Харків	“ТРЕК”	вул. Плеханівська, 39-а	(057) 715-45-56
Харків	“Інком-Авто Харків”	пр-т Московський, 247	(057) 766-03-03
Херсон	“Автоплаза Херсон”	Бериславське шосе, 11	(0552) 32-26-14
Хмельницький	ТД “Фаворит Авто”	Вінницькое шосе, 23	(0382) 717-517
Черкаси	“Автоплаза Черкаси”	пр-т Хіміків, 54	(0472) 71-23-12
Чернівці	“Західавтолюкс”	вул. Коломийська, 1	(0372) 586-000, 575-555

АГЕНТИ RENAULT В УКРАЇНІ

Місто	Назва компанії	Адреса	Телефон
Горлівка	“Скляр-Авто”	вул. Остапенка, 8-б	(06242) 2-90-52
Дрогобич	“Автоцентр”	вул. Гайдамацька, 5-а	(0324) 41-75-38
Івано-Франківськ	“В.С.К.”	вул. Хриплинська, 5-а	(0432) 50-38-00
Маріуполь	Філія АТВТ “Компанія Алекс”	пр-т Металургів, 133-в	(0629) 41-87-82
Полтава	“Авто Стиль”	вул. Фрунзе, 225	(0532) 611-311
Слов'янськ	“Автоцентр Лімузин”	вул. Шевченка, 19	(06262) 3-40-64
Чернігів	Філія “Арма Моторс”	вул. Гагаріна, 18	(0462) 970-900



ЕКОЛОГІЧНІ СТАНДАРТИ ВІД RENAULT



Політика Renault стосовно екології базується на прагненні осмислити й запобігти забрудненню планети. Програма **Renault eco²** – перш за все повага до навколишнього середовища, що виражається в ініціативних програмах, а також економічних і все менш екологічно шкідливих автомобілях.

- **ЕКОЛОГІЧНІ.** Враховуються всі цикли життя автомобіля. Починаючи з моменту підготовки проекту, перевага віддається якісним нетоксичним матеріалам, конструкціям двигунів з низьким рівнем викиду CO₂ та витратою палива, можливості вторинної переробки використаної сировини.

- **ЕКОНОМІЧНІ.** Всі технологічні нововведення мають значення, насамперед, за умови поліпшених показників економічності двигунів, що характеризуються при цьому доскональними технічними характеристиками.



RENAULT – ОЗНАЧАЄ БЕЗПЕЧНО



ПОКАЗНИКИ БЕЗПЕКИ, ЩО БАЗУЮТЬСЯ НА РЕАЛЬНІЙ СТАТИСТИЦІ.

Безпека автомобілів Renault ґрунтується на більш ніж 50-річному досвіді. Прораховуються ризики й використовуються всі можливі засоби безпеки. Наприклад, результати проведених Euro NCAP* тестів на екстрене гальмування серед різних марок підтвердили найвищі показники технологій Renault.

АКТИВНА УЧАСТЬ У ПОПУЛЯРИЗАЦІЇ БЕЗПЕЧНОГО СПІВІСНУВАННЯ НА ДОРОЗІ.

Renault бере активну участь у безпечному русі. Починаючи з 2000 року, Renault пропагує основи безпечного руху серед дітей за допомогою міжнародної програми «Безпека передусім», що залучила більше 8 мільйонів дітей і підлітків в усьому світі.

НАДІЙНА ПРОДУКЦІЯ, ПРИЗНАЧЕНА ДЛЯ КОЖНОГО КЛІЄНТА.

З огляду на те, що прагнення до безпеки має глобальний характер, компанія Renault закликає всіх клієнтів довіритися своєму автомобілю. Це справжній захисник, обладнаний всіма необхідними системами безпеки, відповідно до міжнародних стандартів.

* Euro NCAP (European New Car Assessment Program) є незалежним експертом.



RENAULT – ЧЕМПІОН СВІТУ В ПЕРЕГОНАХ ФОРМУЛИ-1 В 2005 И 2006 РОКАХ



ФОРМУЛА-1 – ШКОЛА ДОСКОНАЛОСТІ.

Формула-1 – це змагання людей і техніки, де планка піднята дуже високо. Чільний принцип – це, насамперед, надійність. Техніка не повинна підводити навіть в умовах екстремальних фізичних навантажень.

Ця філософія панує при створенні гоночних болідів, але багато технічних досягнень знаходять своє застосування й переходять до серійних автомобілів. Участь у перегонях Формули-1 дає можливість впровадити й випробувати в найсуворіших умовах системи й вузли, які, довівши свою надійність перемогами, заслужили право бути застосованими в повсякденному житті.

ХТО МОЖЕ БУТИ КРАЩИМ ЗА ФАХІВЦІВ RENAULT НА СЛУЖБІ У ВАШОГО АВТОМОБІЛЯ?

ТЕХНІЧНЕ ОБСЛУГОВУВАННЯ

Продавши Вам автомобіль Renault, ми взяли на себе важливе зобов'язання – забезпечити Вас усім необхідним для його якісного й недорогого обслуговування.

Всі проблеми, пов'язані з функціонуванням Вашого Renault, ми беремо на себе. Вам залишається лише отримувати задоволення від керування, насолоджуватися швидкістю й комфортом.

Щоразу, коли Ви довіряєте Ваш автомобіль офіційним дилерам Renault, Ви використовуєте величезний досвід з обслуговування й ремонту автомобілів, накопичений нашою компанією.

ГАРАНТІЯ НА RENAULT LOGAN

Компанія Renault відповідає за якість і надійність обраного Вами автомобіля. Гарантійний строк становить **3 роки або 100 000 км** пробігу. Гарантія на лакофарбове покриття становить 3 роки, гарантія на кузов від наскрізної корозії – 6 років. Компанія Renault також прихильник політики помірних цін на обслуговування автомобілів.

3
РОКИ ГАРАНТІЇ
100 000 км

RENAULT ASSISTANCE

Купуючи автомобіль марки Renault, клієнт може розраховувати на допомогу на дорозі. Подзвонивши на цілодобову лінію технічної підтримки RENAULT ASSISTANCE, можна викликати технічних фахівців або евакуатор, а також скористатися іншими можливостями програми.

Цілодобова лінія технічної
підтримки Renault Assistance:
8-800-500-14-90

RENAULT assistance



LOGAN



www.renault.ua

Гаряча лінія: 8 800 500 3 510

Цілодобова лінія Renault Assistance: 8 800 500 14 90

3
РОКИ ГАРАНТІЇ
100 000 км

Дійсна публікація містить найбільш точні відомості на день її здачі до друку. Відповідно до політики постійного вдосконалювання своєї продукції, група Renault залишає за собою право вносити зміни в технічні характеристики й конструкцію описуваних і представлених автомобілів, а також додаткового устаткування. Інформація про ці зміни в найкоротший термін доводиться до відома офіційних представників групи Renault. Через обмежені можливості друкарського процесу, відтворені в дійсному документі кольори кузова або оздоблення салону можуть дещо відрізнятися від реальних. Авторські права захищені. Повне або часткове відтворення дійсної публікації в будь-якій формі й будь-яких засобах без попереднього письмового дозволу групи Renault заборонено.

Надруковано в липні 2009 року.